

Plan Local d'Urbanisme Commune de Mazé-Milon



Atelier biodiversité

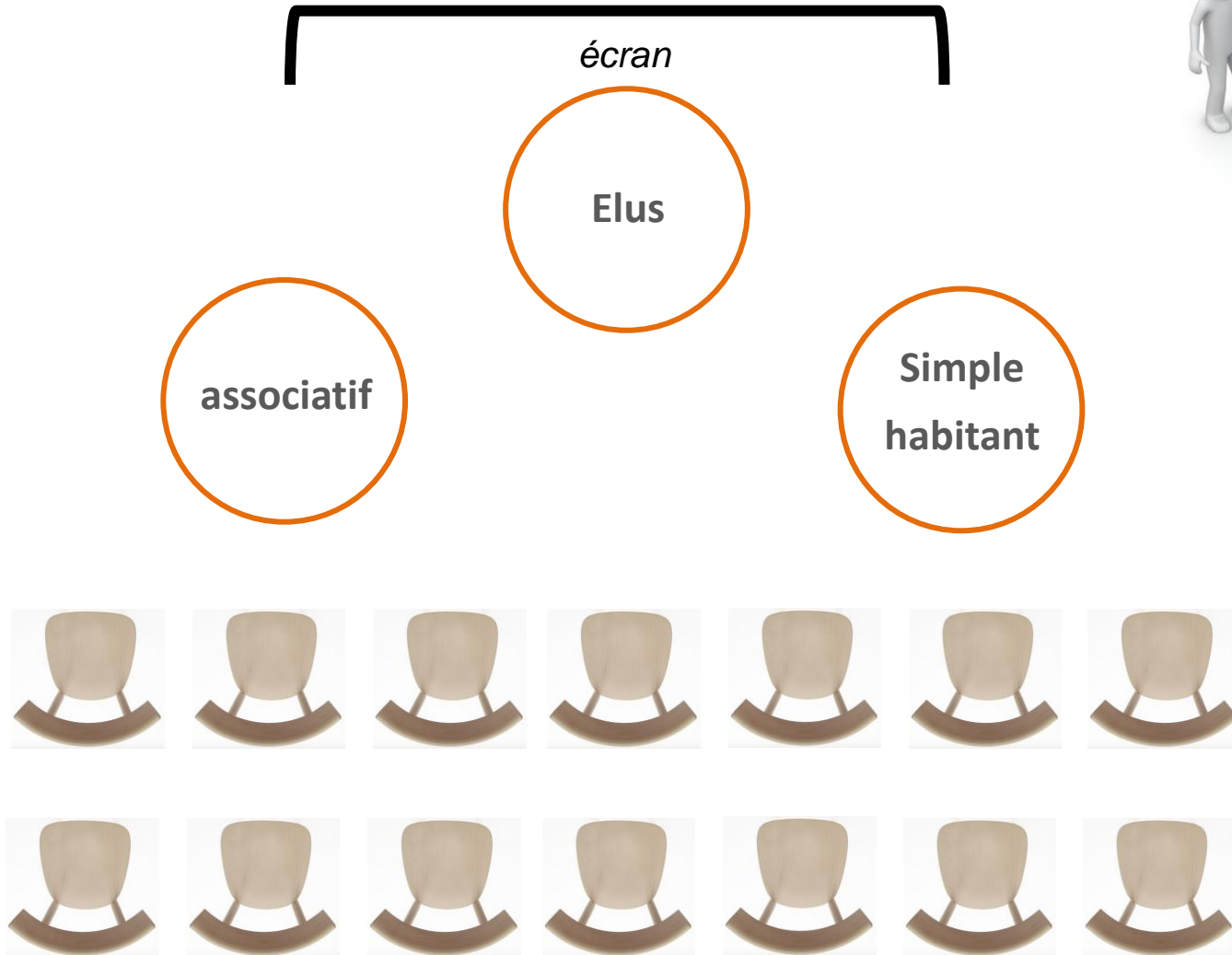
*Animé par Michel MATTEI (Parc Naturel Régional Loire-Anjou-Touraine) et
Quentin Riochet (Auddicé Urbanisme)*

27 mars 2021

2. Objectif et déroulement de l'atelier

Petit sondage

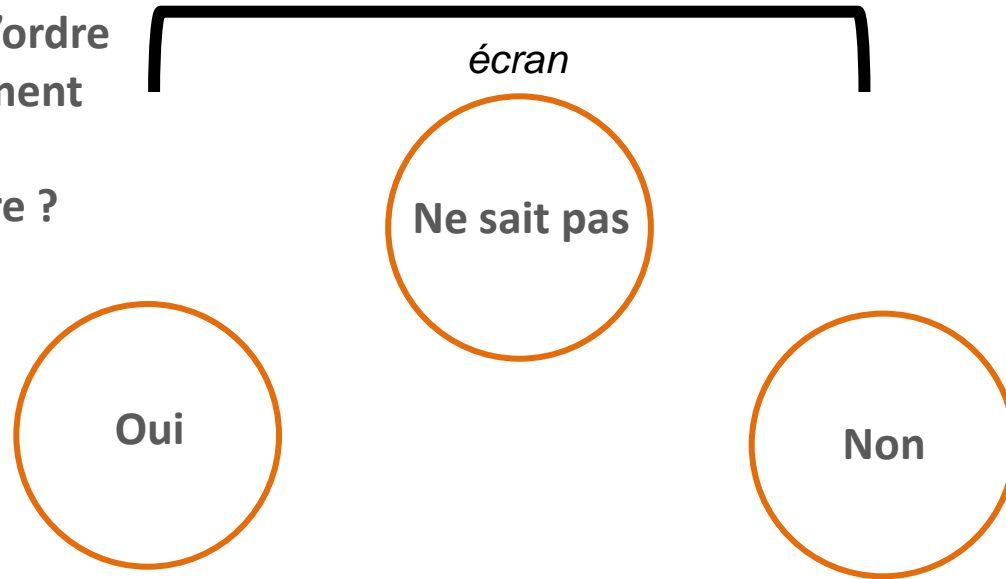
Êtes-vous ?



2. Objectif et déroulement de l'atelier

Petit sondage

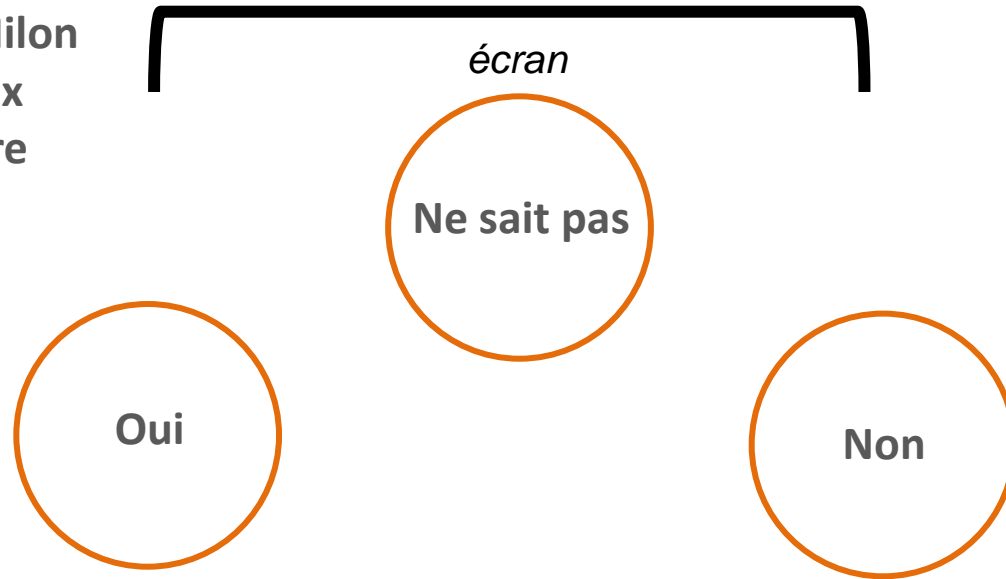
Pensez-vous être sensibles aux préoccupations d'ordre écologique et notamment sur la question de la protection de la nature ?



2. Objectif et déroulement de l'atelier

Petit sondage

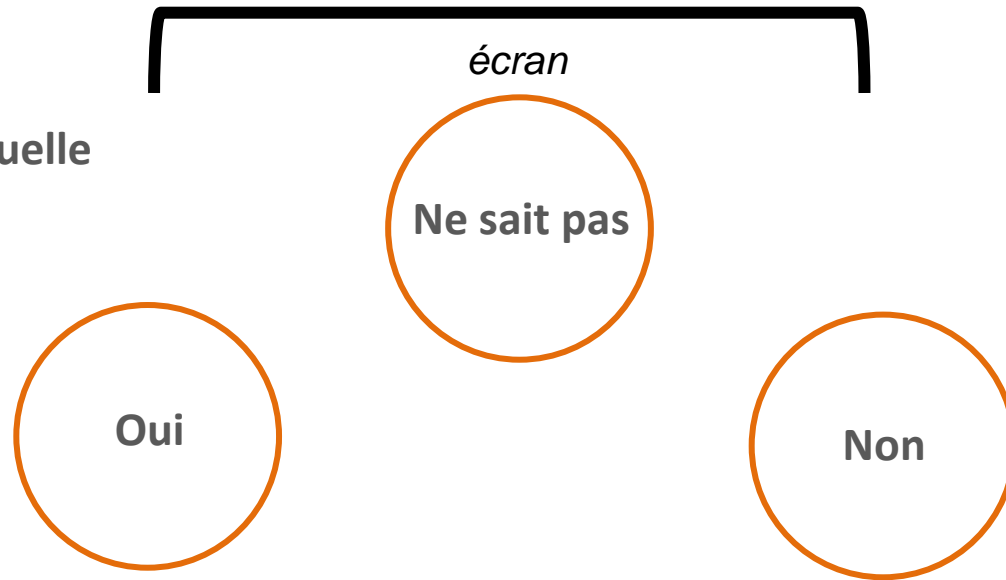
Pensez-vous que la commune de Mazé-Milon se montre sensible aux préoccupations d'ordre écologique ?



2. Objectif et déroulement de l'atelier

Petit sondage

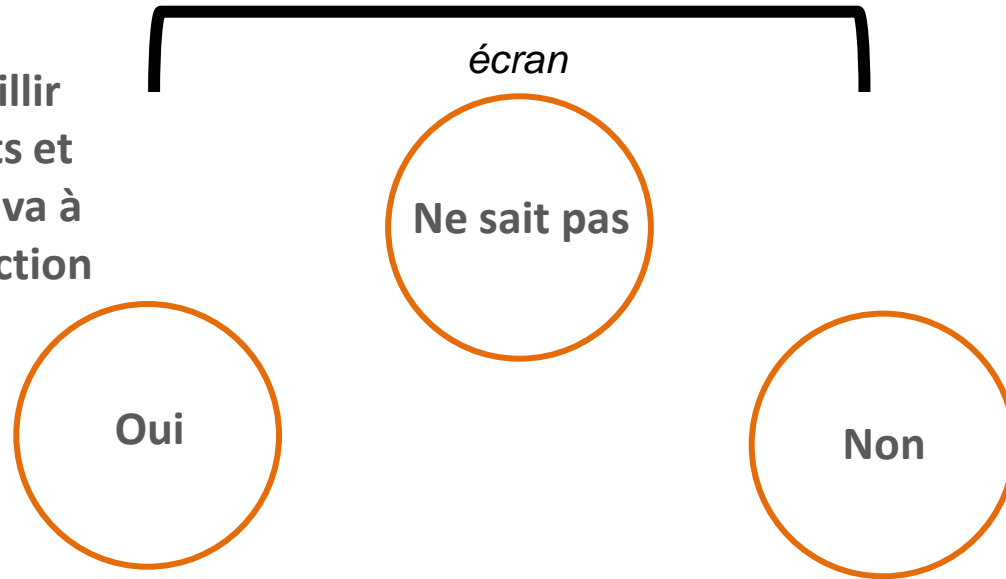
Pensez-vous que la protection de la biodiversité est de la responsabilité individuelle de chacun ?



2. Objectif et déroulement de l'atelier

Petit sondage

Pensez-vous qu'étendre l'urbanisation d'une commune pour accueillir de nouveaux habitants et de nouveaux emplois va à l'encontre de la protection de la nature ?



Plan de la réunion

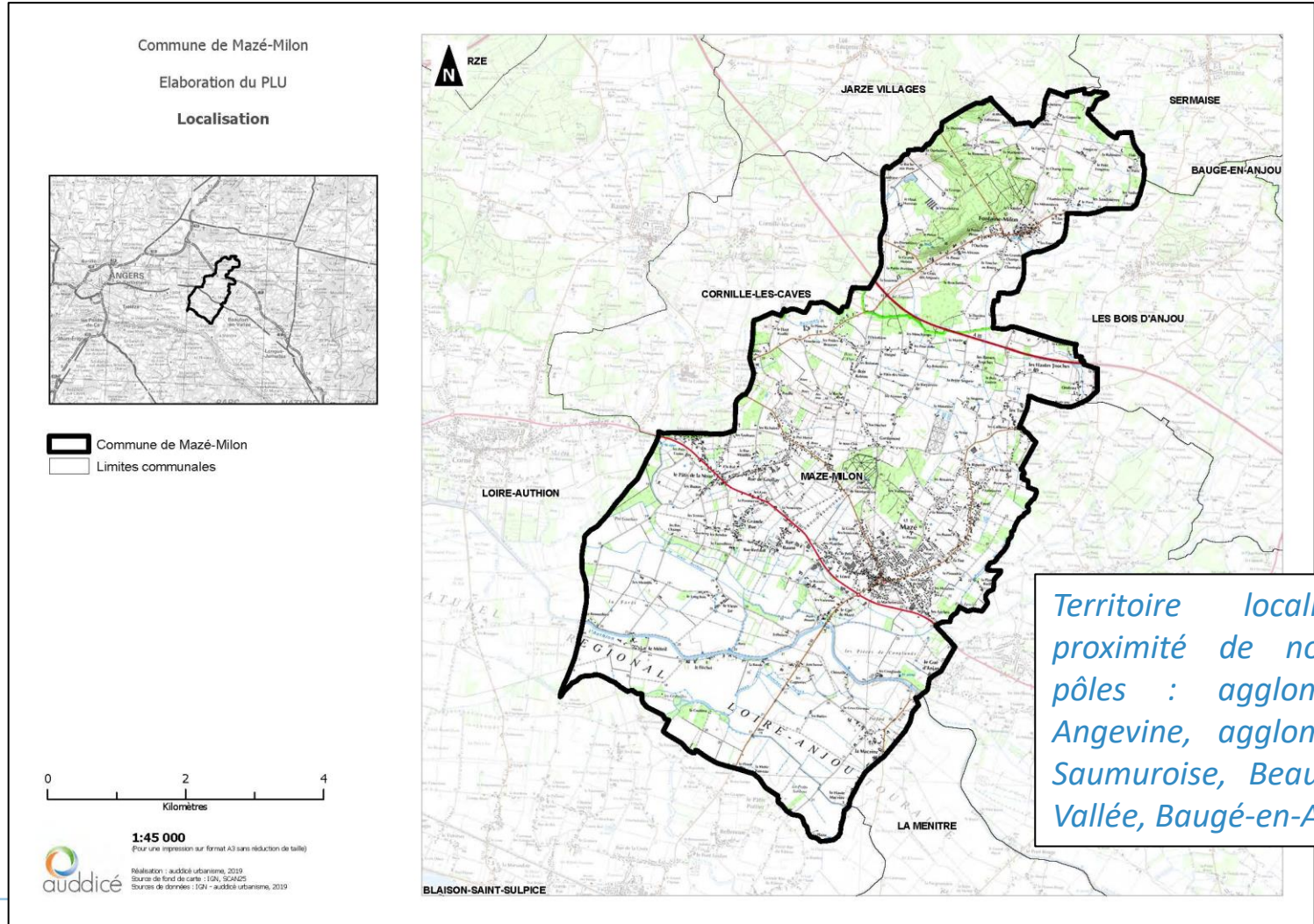
1. Introduction à la réunion
2. Objectif et déroulement de l'atelier

1. Introduction à la réunion

1. Introduction à la réunion

Situation de la commune de Mazé-Milon

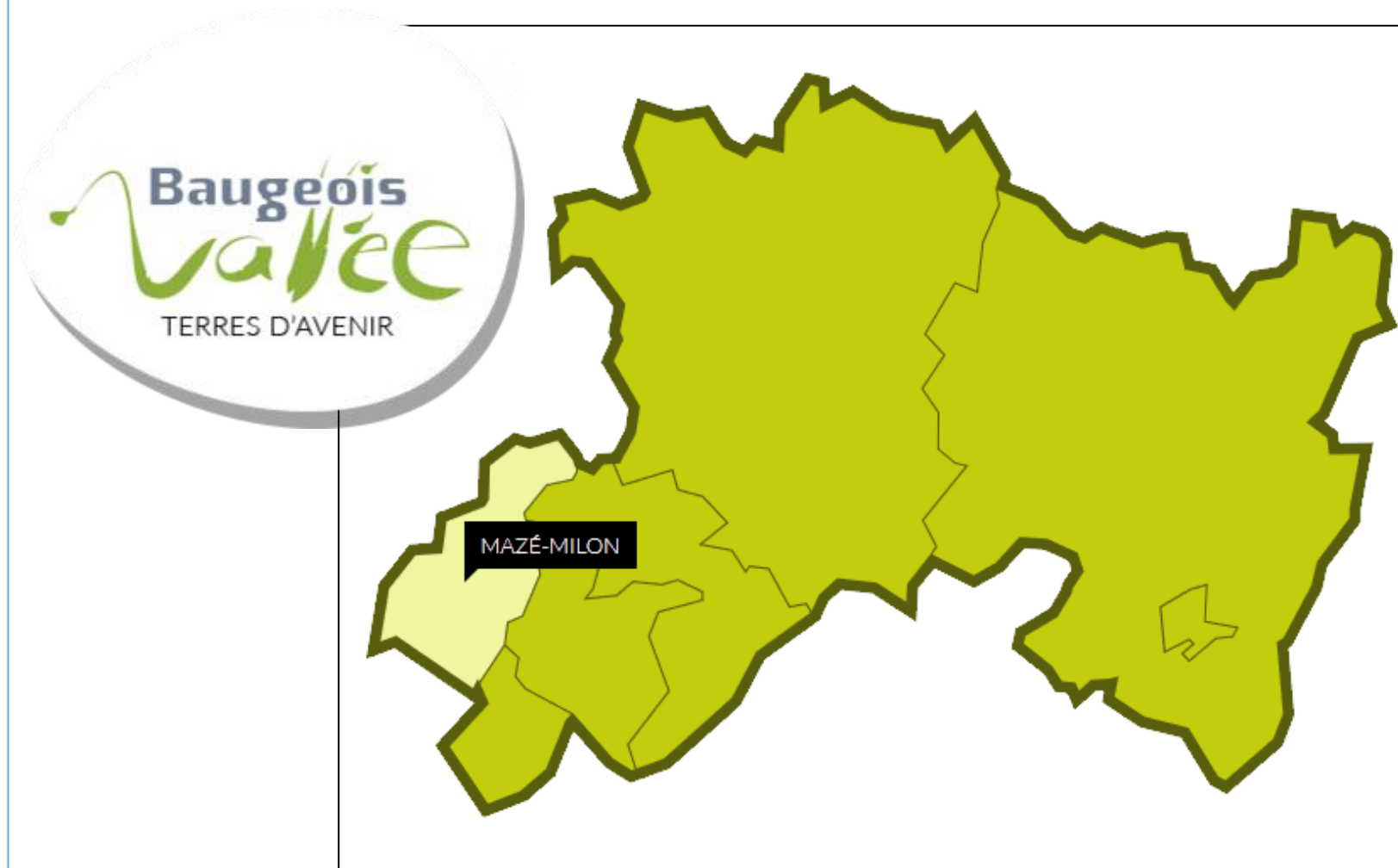
Mazé-Milon est issue de la fusion au 1^{er} janvier 2016 des communes déléguées de Mazé et Fontaine-Milon. Elle compte en 2017 environ 5800 habitants



1. Introduction à la réunion

Situation de la commune de Mazé-Milon

La commune appartient à la Communauté de Communes Baugeois Vallée (35 414 hab.) couvrant toute la partie Nord-Est du département



1. Introduction à la réunion

Le PLU : qu'est-ce-que c'est ?

Approche globale

Spécificités des communes déléguées

**LE PLU
C'EST !**

Une démarche de projet

Faire réfléchir et décider ensemble sur des choix de développement de notre territoire communal

Habitat, économie, mobilité ...

Vision à horizon 10-15 ans

Environnement, paysage, patrimoine ...

1. Introduction à la réunion

Le PLU : qu'est-ce-que c'est ?

S'applique sur
l'ensemble du territoire
de la commune

**LE PLU
C'EST !**

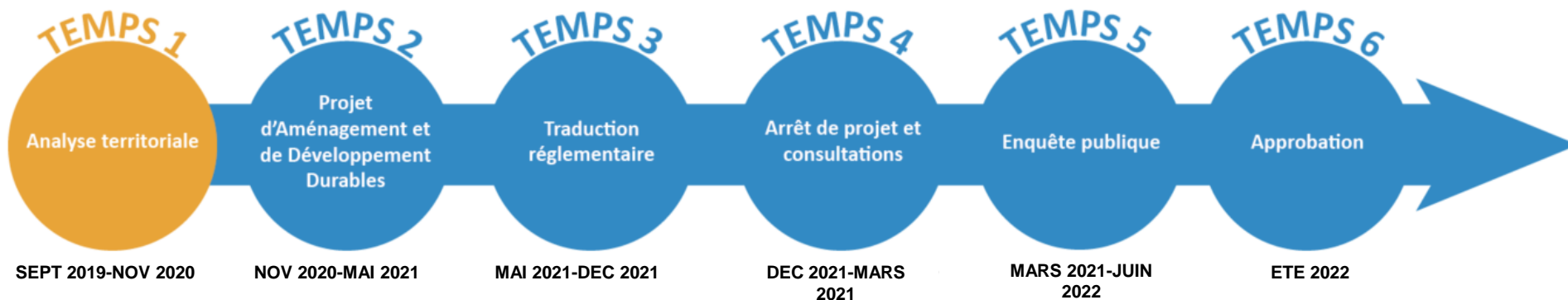
Une démarche concrète

Les choix sont spatialisés et un outil de gestion au quotidien du droit des sols (zonage, règlement) est mis en place. Gère les demandes d'autorisation d'urbanisme (Permis de Construire, Déclarations Préalables, etc.)

Harmoniser les règles sur
les communes déléguées

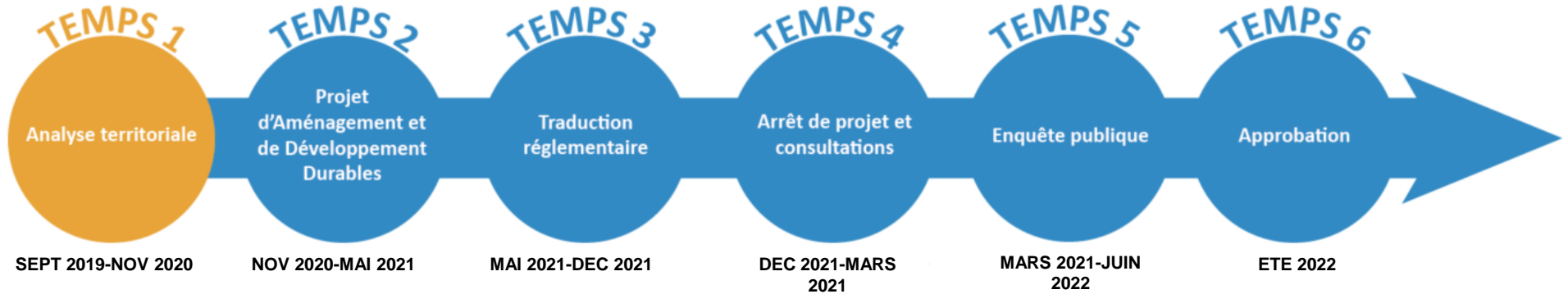
1. Introduction à la réunion

Les différentes phases d'élaboration du PLU de Mazé-Milon



1. Introduction à la réunion

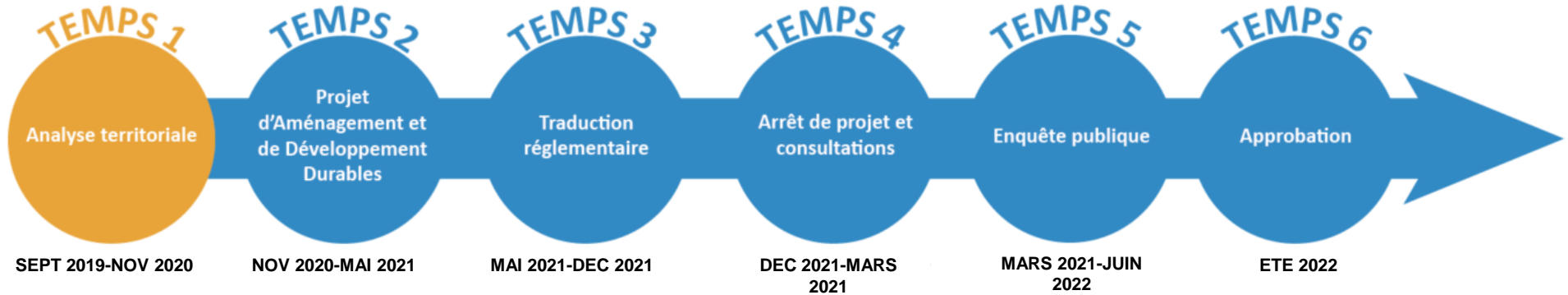
Les différentes phases d'élaboration du PLU de Mazé-Milon



En tant qu'habitant de Mazé-Milon, comment puis-je m'exprimer sur le PLU ?

1. Introduction à la réunion

Les différentes phases d'élaboration du PLU de Mazé-Milon

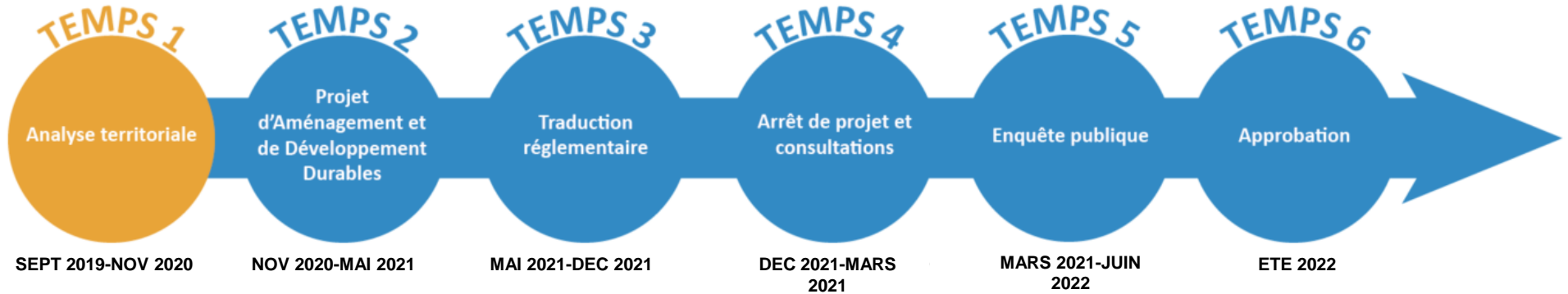


Je peux m'exprimer dans le cadre de la concertation :

- Réunions thématiques avec les acteurs du territoire
- Via le registre de concertation mis à disposition en mairie
- Par courrier ou mail adressé à M. le Maire
- Les 2 réunions publiques
- Les ateliers de réflexions et prospectives avec des résidents volontaires

1. Introduction à la réunion

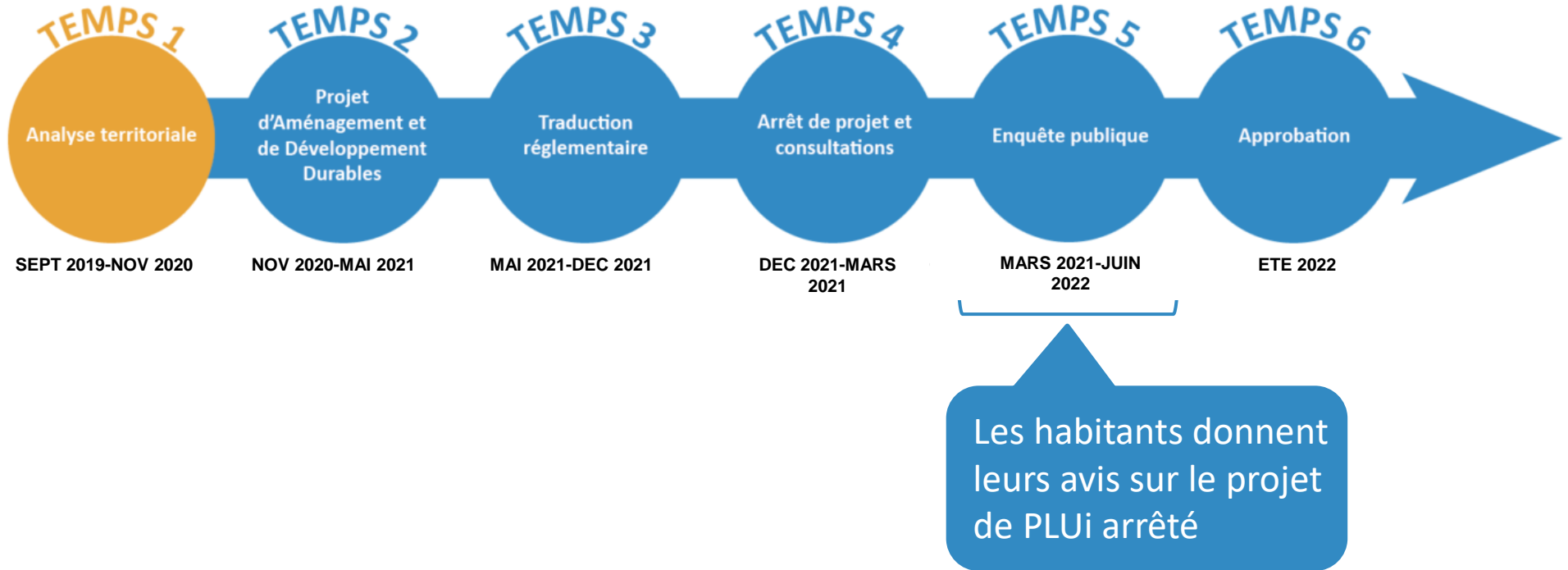
Les différentes phases d'élaboration du PLU de Mazé-Milon



Les Personnes Publiques Associées donnent leurs avis sur le projet de PLUi arrêté

1. Introduction à la réunion

Les différentes phases d'élaboration du PLU de Mazé-Milon



1. Introduction à la réunion

Le contexte de la réunion



NOV 2020-MAI 2021

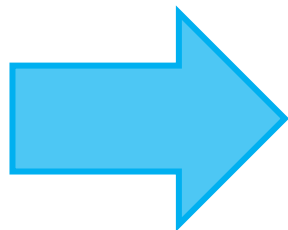
Article L.151-5 du Code de l'Urbanisme

Le projet d'aménagement et de développement durables définit :

1° Les orientations générales des politiques d'aménagement, d'équipement, d'urbanisme, de paysage, de protection des espaces naturels, agricoles et forestiers, et de préservation ou de remise en bon état des continuités écologiques ;

2° Les orientations générales concernant l'habitat, les transports et les déplacements, les réseaux d'énergie, le développement des communications numériques, l'équipement commercial, le développement économique et les loisirs, retenues pour l'ensemble de l'établissement public de coopération intercommunale ou de la commune.

Il fixe des objectifs chiffrés de modération de la consommation de l'espace et de lutte contre l'étalement urbain.



Dans ce cadre, la commune souhaite recueillir l'avis des Mazéiais au sujet de la préservation de la biodiversité sur le territoire.

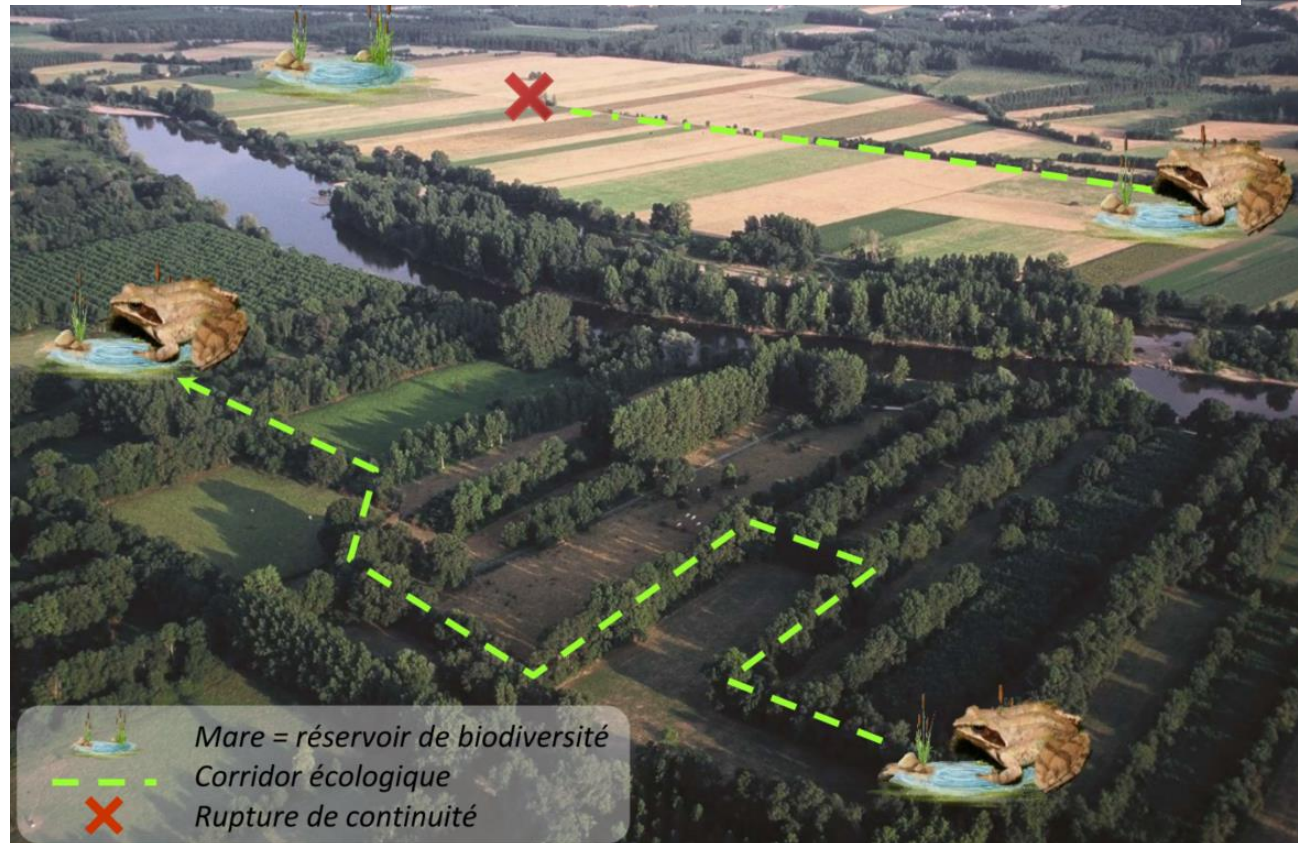
1. Introduction à la réunion : définition

Biodiversité : contraction des mots « biologie » et « diversité ». La biodiversité est donc la diversité de tous les organismes vivants (les animaux, les plantes, les champignons et les micro-organismes).

Réservoir de biodiversité : zone riche en biodiversité, indispensable à la réalisation de tout ou partie du cycle de vie des espèces : reproduction, alimentation, repos...

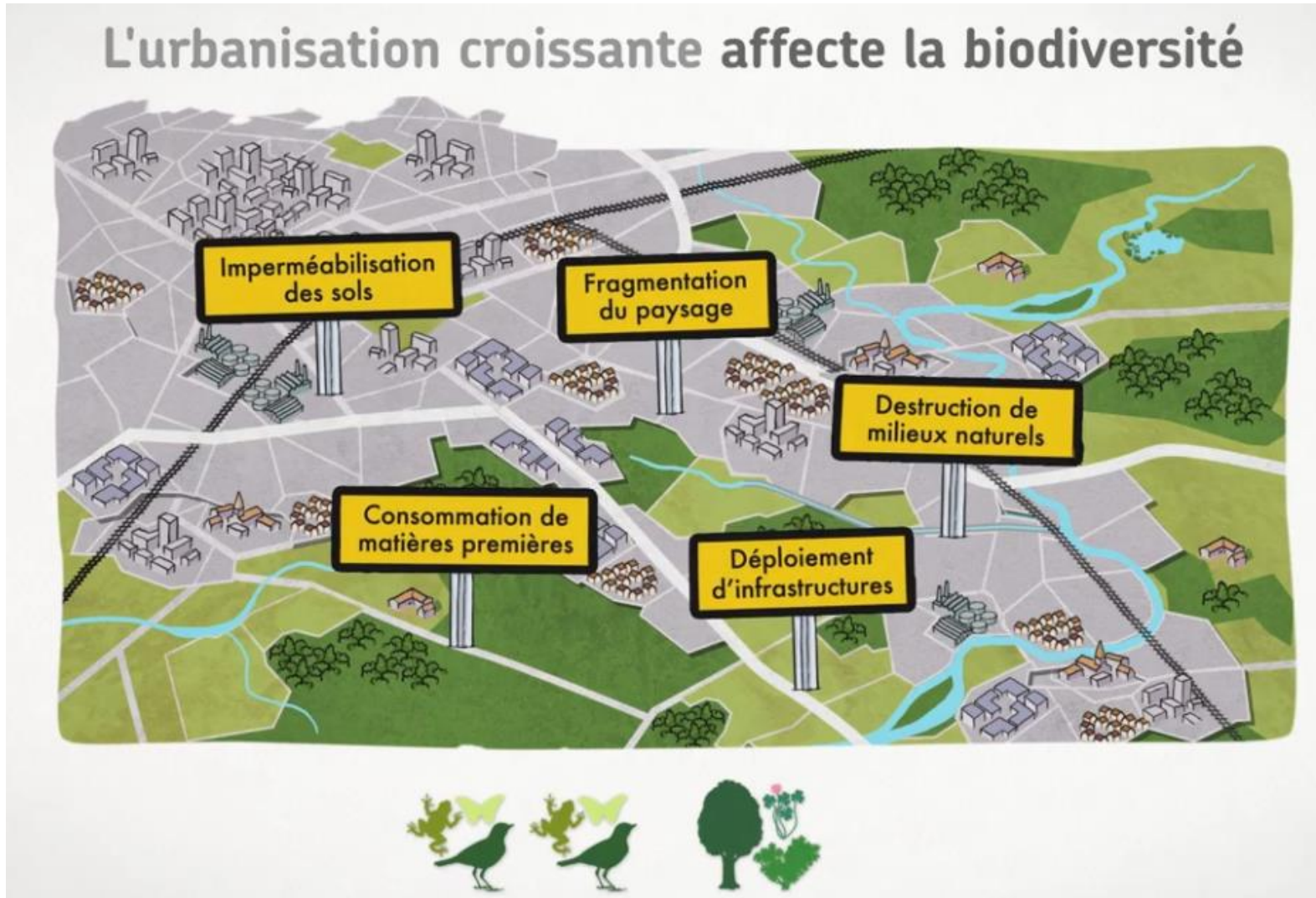
Corridor écologique : voie de déplacement empruntée par la faune et la flore qui relie les réservoirs de biodiversité (ex : des haies et des bosquets dans un champ, un pont végétalisé ou un tunnel sur une autoroute, une ouverture dans un jardin clôturé...)

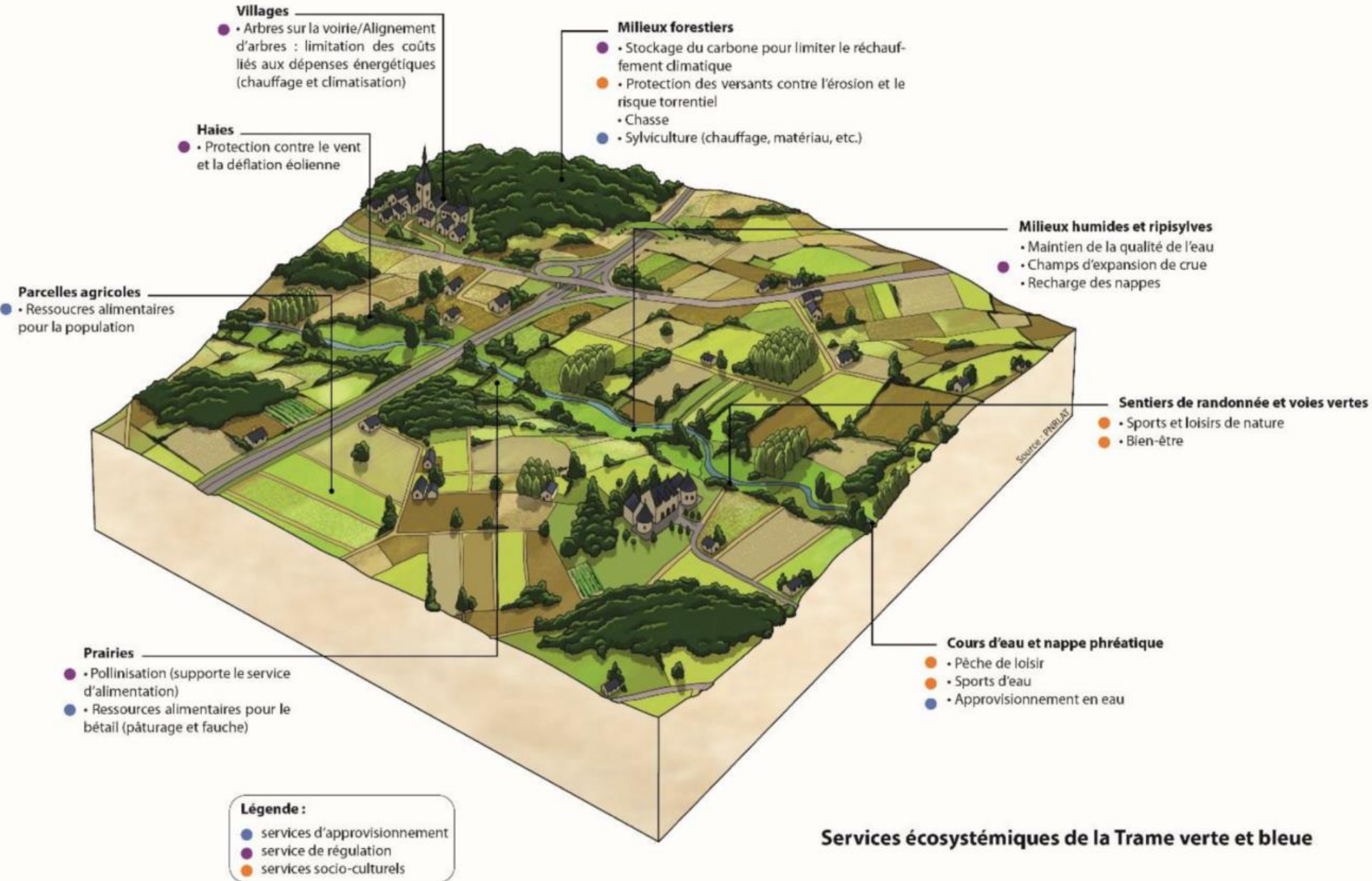
Continuité(s) écologique(s) : ensemble constitué des Réservoirs de biodiversité et des corridors écologiques qui les relie.



1. Introduction à la réunion

Quelques notions de base :





Services écosystémiques de la Trame verte et bleue

2. Objectif et déroulement de l'atelier

2. Objectif et déroulement de l'atelier

On passe à table ?



Temps 1 : Quel est votre ressenti par rapport à la biodiversité sur la commune de Mazé-Milon ?

- *qu'est-il important de préserver sur le territoire de Mazé-Milon ?*
- *Est-il nécessaire de mettre en valeur un élément de biodiversité sur le territoire ?*
- *Les espaces de nature à l'intérieur des enveloppes urbaines (bourg de Mazé, bourg de Fontaine-Milon, hameaux) doivent-ils être préservés de toute urbanisation, quitte à priver certaines personnes de leurs possibilités à construire ou à valoriser économiquement leur terrain ?*

2. Objectif et déroulement de l'atelier

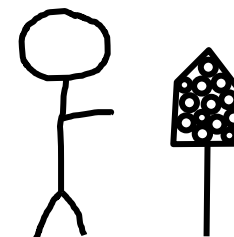
On passe à table ?



Temps 2 : Quelles solutions nécessaires à la préservation de la Trame Verte et Bleue seraient acceptables sur la commune de Mazé-Milon ?



Autres ?



2. Objectif et déroulement de l'atelier

Restitution – temps d'échanges

