



Centre Régional de la Propriété Forestière
NOUVELLE-AQUITAINE

Monsieur le Maire

Mairie de Saix
1 rue Clotaire 1^{er}
86120 SAIX



N/Réf. : JMR/IB N°407
Objet : Carte communale.

Smarves, le 8 septembre 2017

Monsieur le Maire,

Vous avez sollicité l'avis du Centre Régional de la Propriété Forestière sur le projet de carte communale de la commune de Saix.

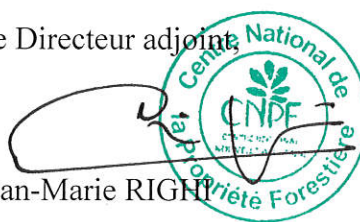
L'analyse du document que vous nous avez transmise ne suscite pas de remarques particulières de notre part.

Nous complétons votre information par la cartographie des massifs privés bénéficiant d'un document de gestion durable (Plan Simple de Gestion ou Code des Bonnes Pratiques Sylvicoles).

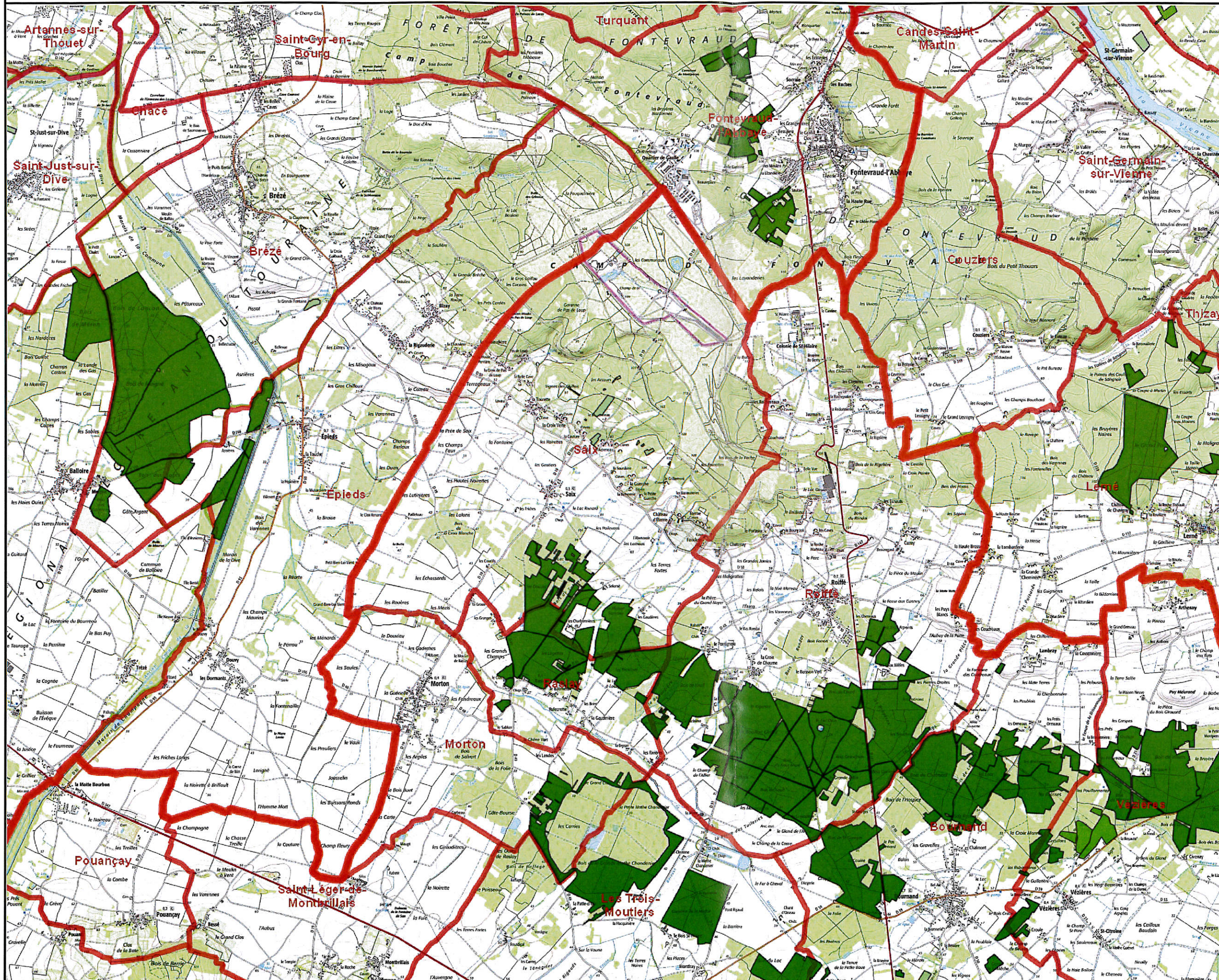
Nous vous prions de croire, Monsieur le Maire, à l'assurance de notre considération distinguée.

Le Directeur adjoint

Jean-Marie RIGNH






Commune de SAIX : Documents de Gestion Durable



Forêts avec DGD

- PSG
- RTG
- CBPS+
- CBPS

x:473618 y:6675034
 (RGF93)
 08/09/2017
 Sources : ©CNPF© IGN© INPN©
 Réalisation : ©CNPF, servcarto.fop v1.4