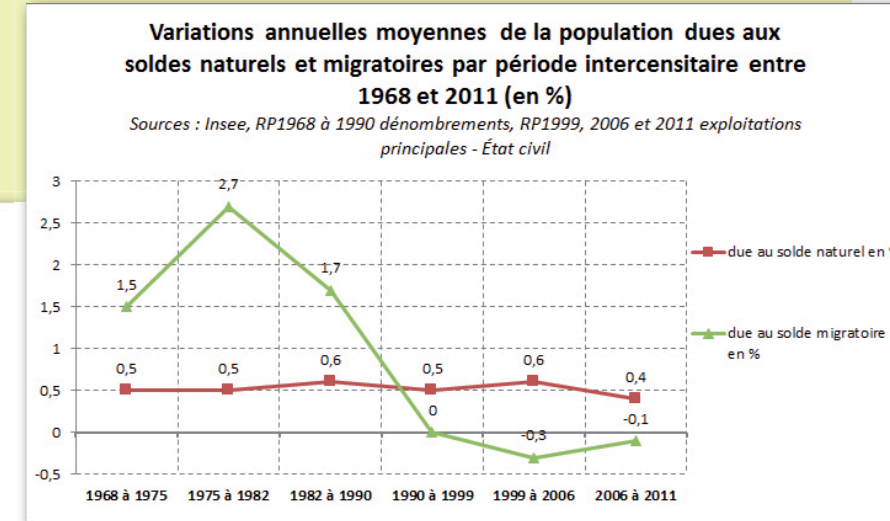
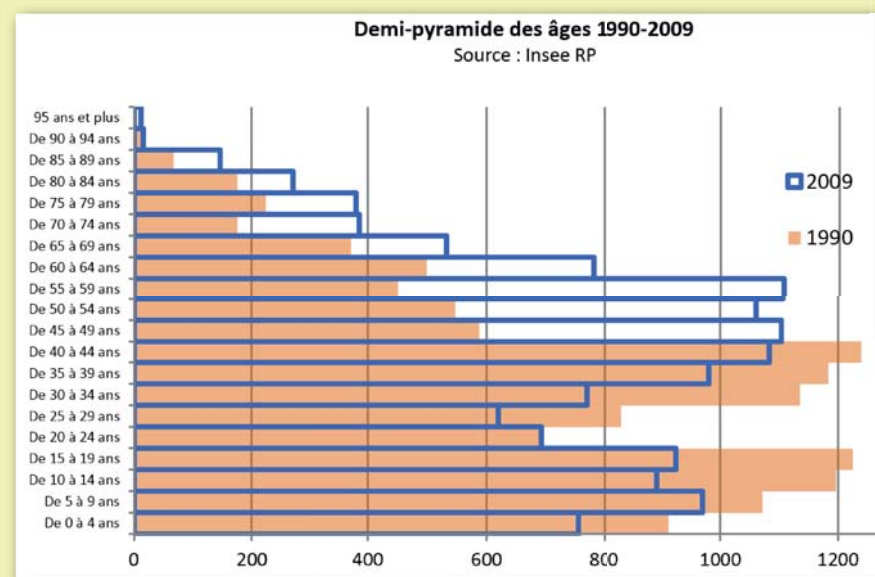


Démographie et logements

- Une dynamique démographique importante mais qui stagne ces 20 dernières années
- Une diversité sociale présente mais héritée du passé
- Une population plus jeune que la moyenne du Grand Amiénois mais vieillissante
- La taille des ménages en forte baisse : de 3,16 personnes par ménage en 1990 à 2,63 en 2010
- Une offre de logements trop spécialisée vers les familles qui laisse de côté les petits ménages (jeunes et séniors)
- Un territoire de propriétaires où la mixité des statuts reste très faible
- Des niveaux de prix élevés et des parcours résidentiels* de plus en plus difficiles pour certaines catégories de ménages (jeunes, primo-accédants, personnes séparées, isolées, monoparentales, personnes âgées à la recherche d'un logement adapté)



* Parcours résidentiel : ensemble des logements occupés par une personne au cours de sa vie : appartement en location, maison en location, grande maison en propriété avec grand jardin, petite maison de plain-pied avec petit jardin...

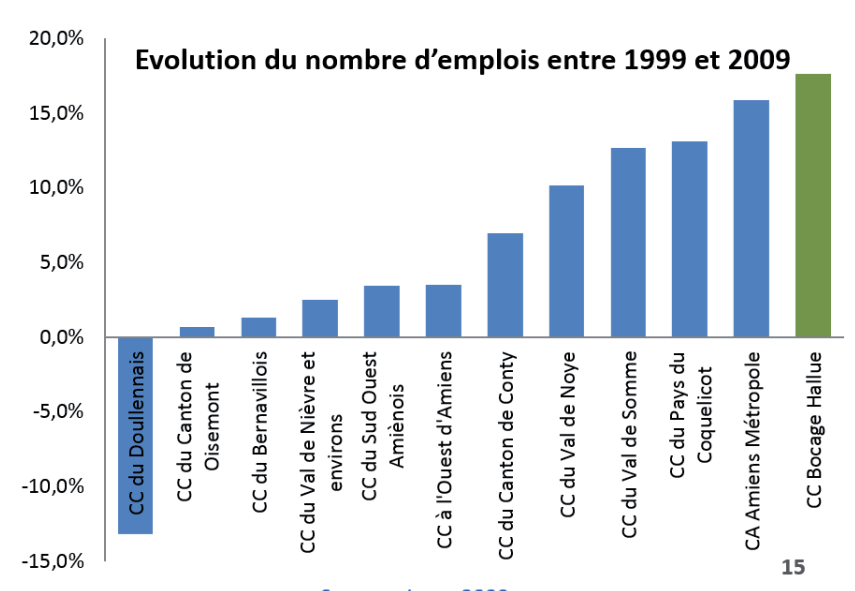
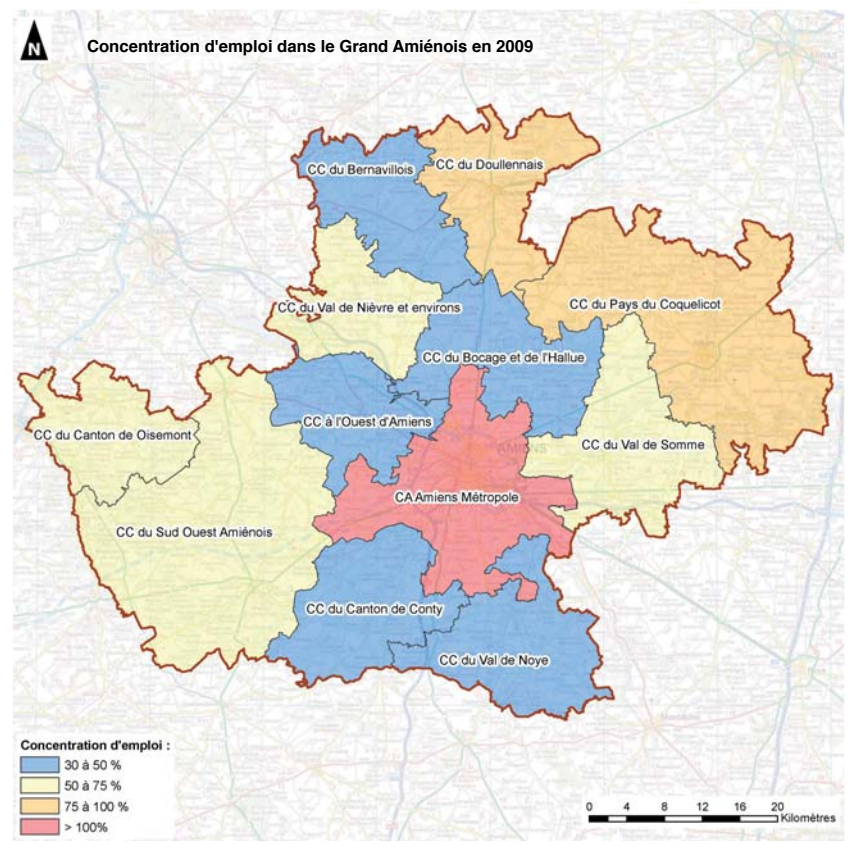
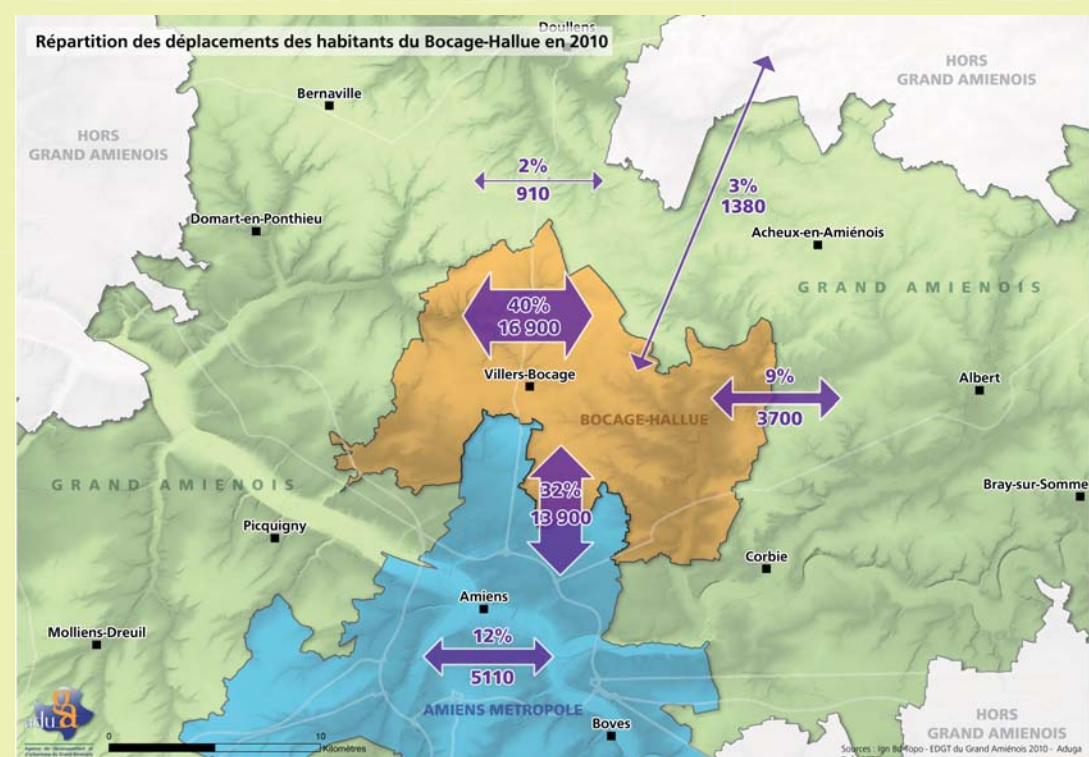


Agriculture

- Un bon potentiel agronomique des sols, favorable à une agriculture productive et de qualité
- Une exploitation sur deux pratique l'élevage et quasiment aucune n'envisage l'arrêt de cette activité
- Une agriculture en bonne santé, performante et diversifiée du fait de son bon potentiel agronomique, de la proximité des industries agro-alimentaires ; de la proximité de l'agglomération amiénoise qui influe sur le développement de la vente directe
- Une pression foncière importante liée à la proximité amiénoise

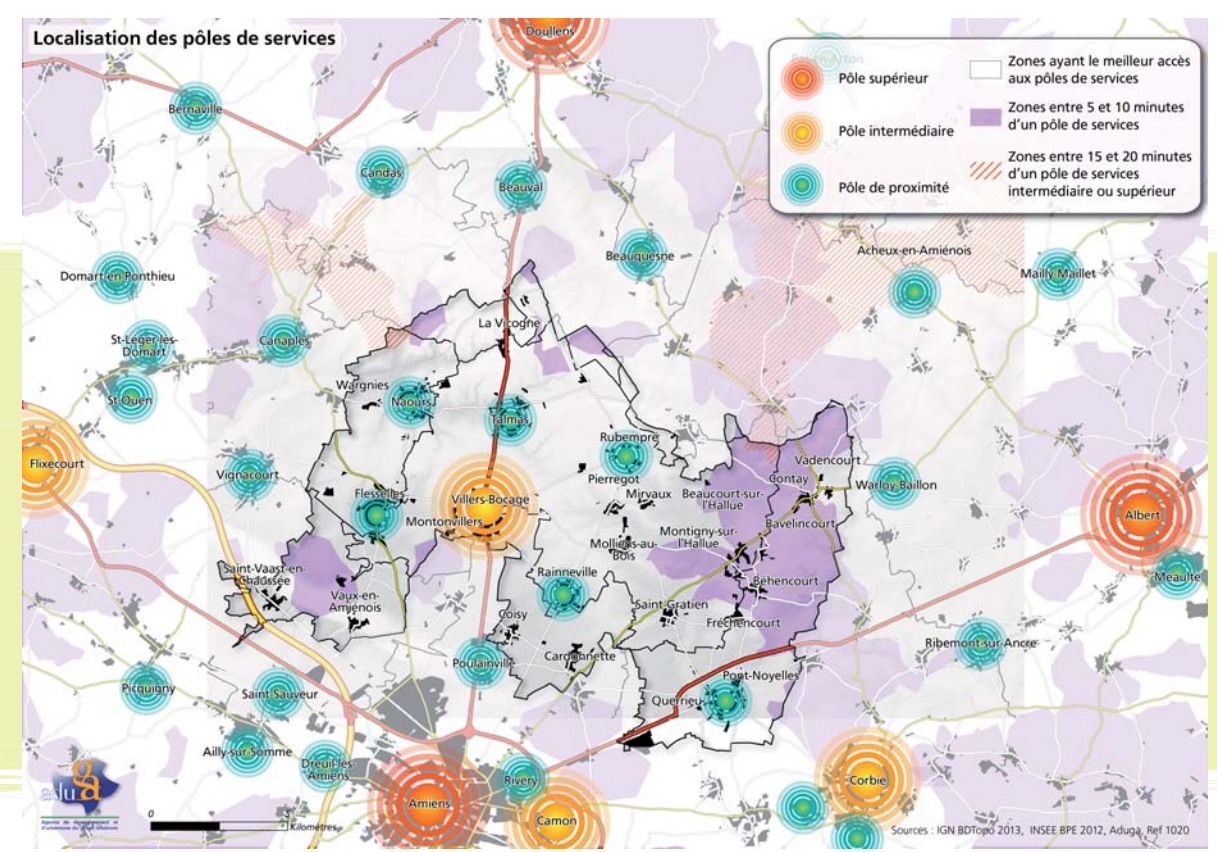
Transports et déplacements

- Des déplacements tournés vers la métropole amiénoise, destination de près de la moitié des déplacements quotidiens (domicile-travail, domicile-études, domicile-loisirs)
- Un territoire traversé par 6 axes routiers menant vers Amiens et favorables aux échanges Nord-Sud mais des axes Est-Ouest peu développés
- Les communes traversées par la RN25 bénéficient de la ligne Trans'80 n°22 reliant Doullens à Amiens. Ouverte à tous, elle effectue 12 allers-retours par jour. C'est la meilleure fréquence du réseau
- 25 communes sur 26 sont desservies par les lignes de bus Trans'80 mais des niveaux de services très différents. Ce mode de transport reste essentiellement utilisé par les captifs (scolaires) et ne représente que 4% des déplacements journaliers effectués par les habitants
- Peu d'alternatives crédibles à la voiture : le réseau de voirie est presque entièrement dédié à la voiture (peu d'espaces pour les cycles)



Développement économique et emploi

- Une population active qualifiée, bien formée et peu touchée par le chômage
- Une économie peu spécialisée, s'appuyant sur un grand nombre de PME et qui a connu la meilleure dynamique de création d'emplois du Grand Amiénois ces 10 dernières années
- Un territoire qui reste pourtant extrêmement dépendant de sa proximité à la Métropole amiénoise. Malgré cette dynamique économique, le Bocage-Hallue est le territoire où la concentration d'emplois est la plus faible du Grand Amiénois



Commerces, équipements et services

- Une organisation territoriale s'appuyant sur 6 pôles de proximité et 1 pôle intermédiaire permettant de situer une grande partie des habitants à moins de 5 minutes des principaux équipements et services du territoire
- Mais une offre incomplète notamment pour les équipements et services intermédiaires et supérieurs pour lesquels le territoire est fortement dépendant des territoires voisins
- Une politique culturelle et une politique à destination des scolaires et des enfants bien développées
- Des commerces de bouche présents sur seulement 6 communes. Pour les autres, cette absence est compensée par les commerces ambulants et/ou la vente directe des produits agricoles